



El ambiente
es de todos

Minambiente

BOLETÍN HIDROMETEOROLÓGICO DE LA MOJANA

San Marcos, Sucre 11 de agosto de 2021

Hora de la actualización: 12:00 HLC

BOLETÍN No: 394

CONTENIDO

1. CONDICIONES METEOROLÓGICAS

1.1 CONDICIONES METEOROLÓGICAS PRECEDENTES

1.2 CONDICIONES METEOROLÓGICAS ACTUALES

1.3 PRONÓSTICO METEOROLÓGICO DIARIO

2. CONDICIONES HIDROLÓGICAS

2.1 CONDICIONES HIDROLÓGICAS ANTECEDENTES

2.2 CONDICIONES HIDROLÓGICAS ACTUALES

2.2.1 SUBZONA HIDROGRÁFICA DEL RÍO SAN JORGE - CUENCA ALTA

2.2.2 SUBZONA HIDROGRÁFICA DEL RÍO SAN JORGE - CUENCA BAJA

2.2.3 SUBZONA HIDROGRÁFICA DEL RÍO NECHÍ - CUENCA BAJA

2.2.4 DIRECTOS AL BAJO CAUCA - CIÉNAGA LA RAYA ENTRE EL RÍO NECHÍ Y EL BRAZO DE LOBA

2.2.5 DIRECTOS AL CAUCA ENTRE PTO. VALDIVIA Y RÍO NECHÍ

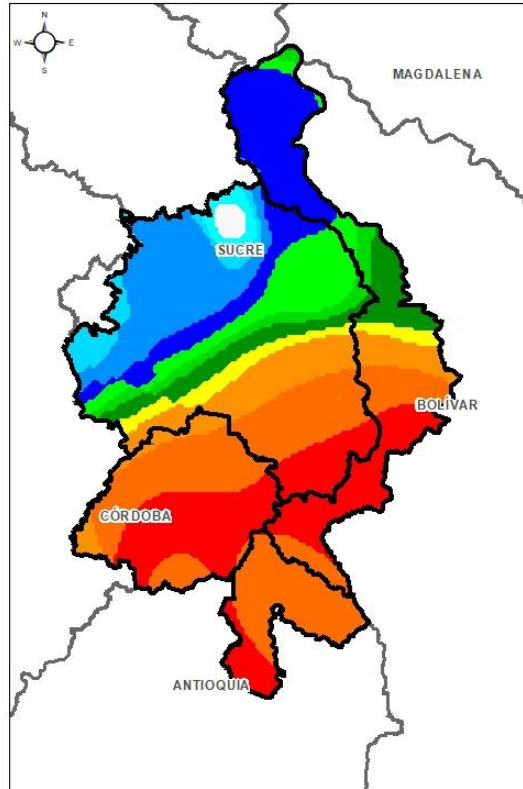
2.2.6 DIRECTOS AL BAJO MAGDALENA ENTRE EL BANCO Y EL PLATO

El Centro Regional de Pronóstico y Alertas Tempranas de la Mojana - CRPA La Mojana, busca fortalecer el sistema de alertas tempranas a través de un continuo monitoreo de las condiciones hidrometeorológicas, la generación de pronósticos meteorológicos y la difusión de alertas para la comunidad y los diferentes sectores productivos de la región.

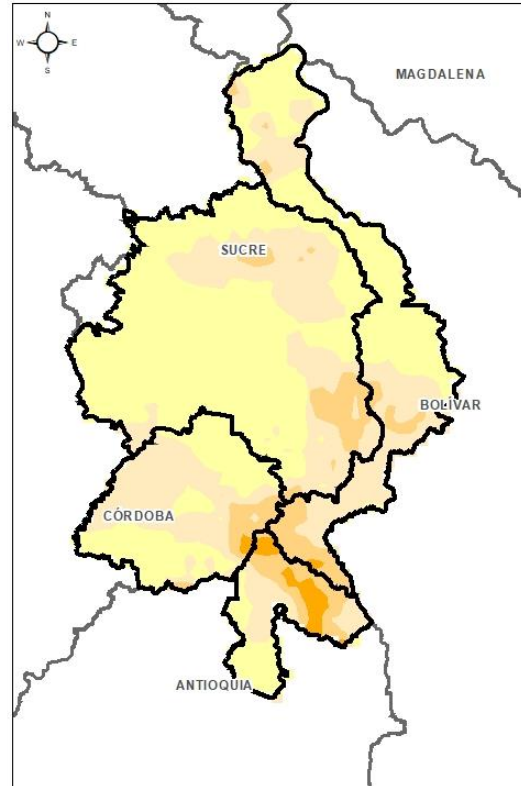
Esta iniciativa hace parte de los proyectos "Reducción del riesgo y la vulnerabilidad frente al cambio climático en la región de La Depresión Momposina", financiado por el *Adaptation Fund* y "*Mojana, clima y vida*", financiado por el Fondo Verde del Clima, implementados por el Ministerio de Ambiente, el Fondo de Adaptación y el PNUD, en alianza con CORPOMOJANA e IDEAM.



1.1 CONDICIONES METEOROLÓGICAS ANTECEDENTES

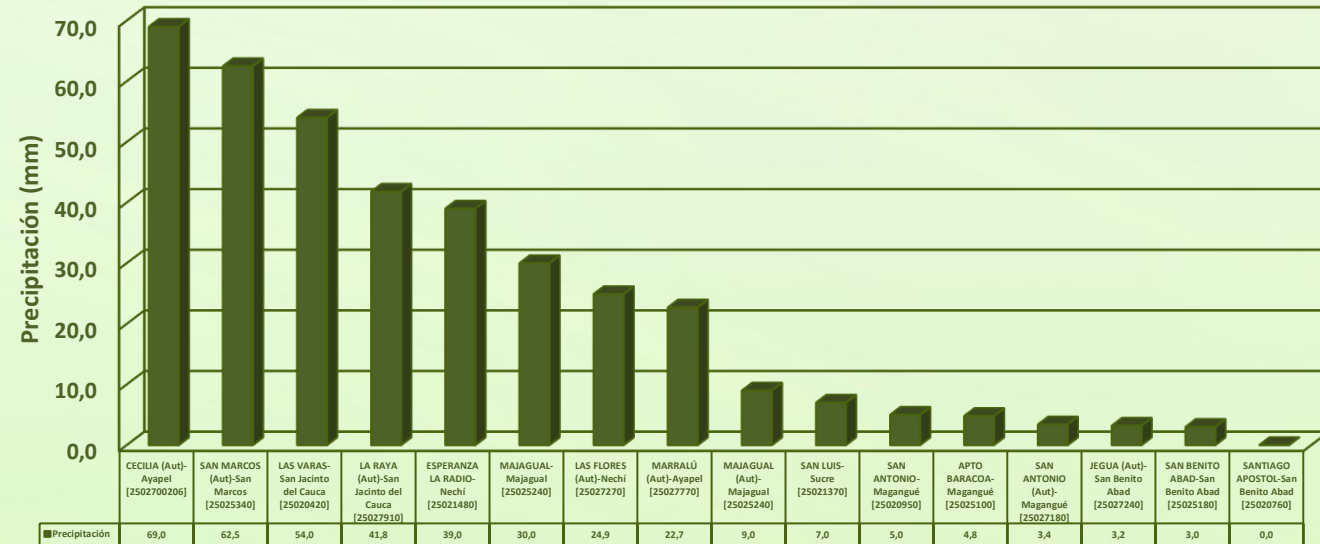


Precipitación acumulada
10/10/2021 (07:00) – 11/08/2021 (07:00).
Fuente: IDEAM



Temperatura superficial máxima por
estimación Satelital 10/08/2021
Fuente: IDEAM

Lluvia Registrada el 10 Agosto de 2021



RESUMEN DE CONDICIONES DEL DÍA 10 DE AGOSTO

Precipitación: El día de ayer no se registraron lluvias en horas de la tarde, pero durante la noche y madrugada se presentaron lluvias acompañadas de descargas eléctricas en todo el territorio.

Temperatura: Se registró una temperatura máxima de 32,3°C el día 10 de agosto a las 16:00 horas en el municipio de San Benito Abad, y una mínima de 21,5°C en la madrugada del 11 de agosto en el municipio de Ayapel.

1.2 CONDICIONES METEOROLÓGICAS ACTUALES

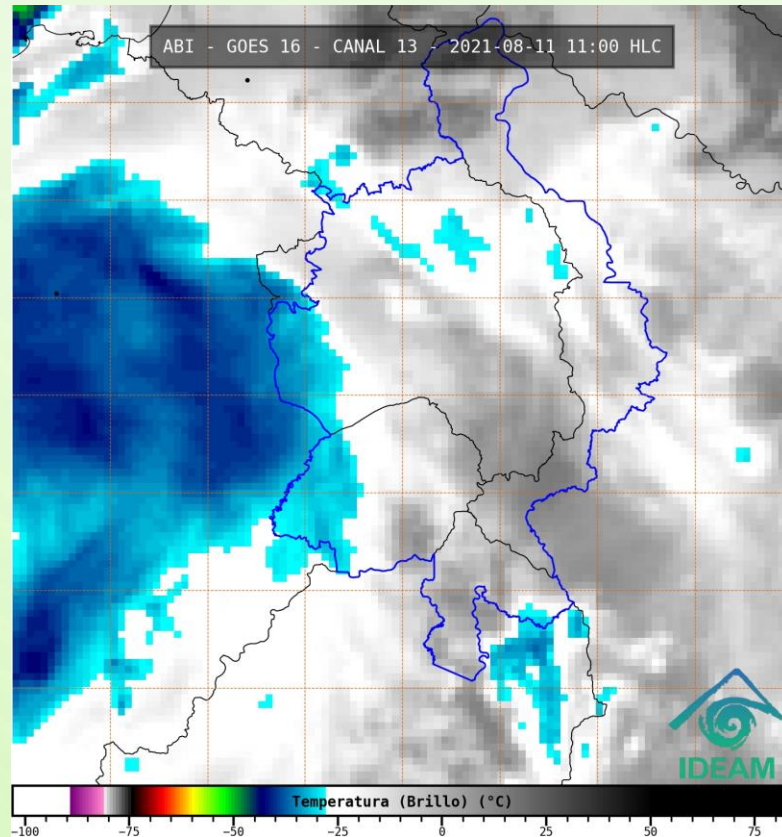


Imagen de satélite IR 11:00 HLC
Fuente: IDEAM

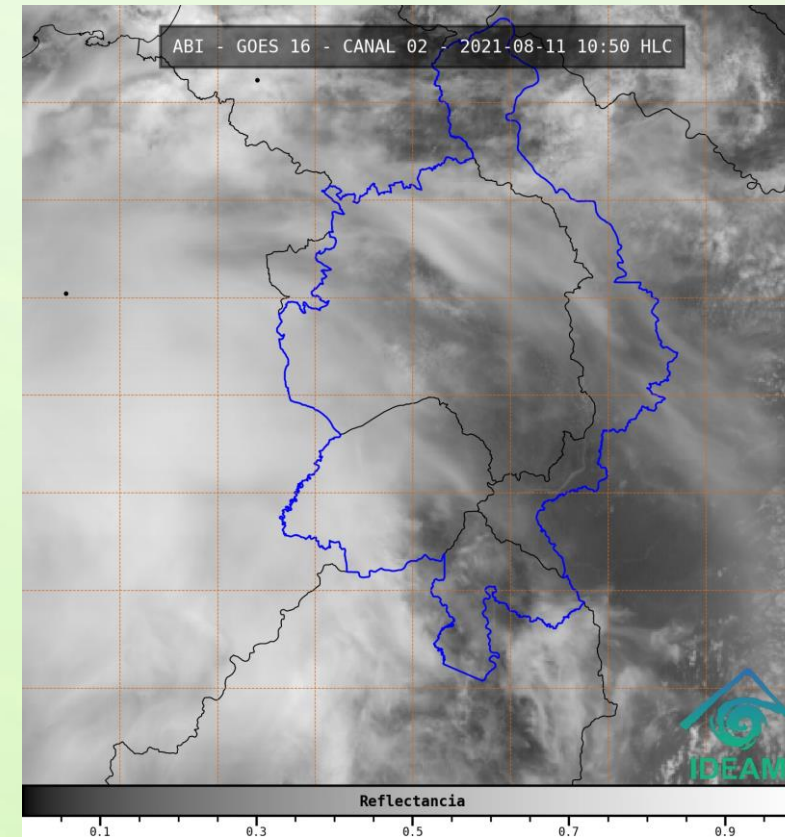
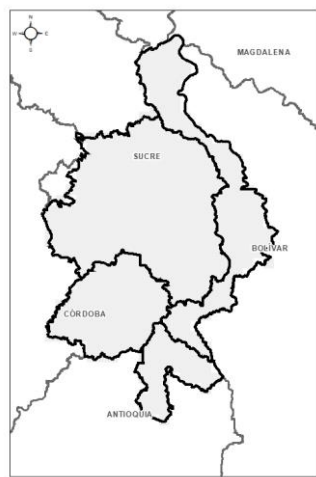


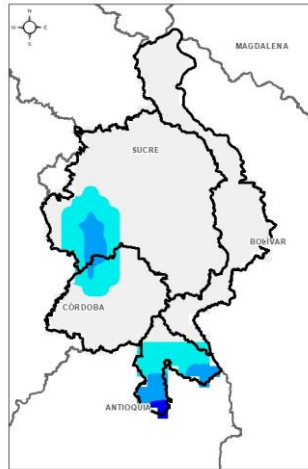
Imagen de satélite VIS 10:50 HLC
Fuente: IDEAM

Recientemente, cielo parcialmente nublado, sin lluvias, domina el territorio mojanero.

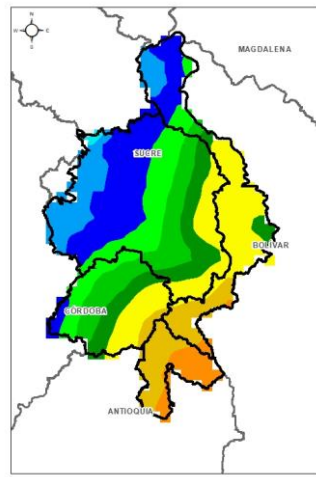
1.3 PRONÓSTICO METEOROLÓGICO



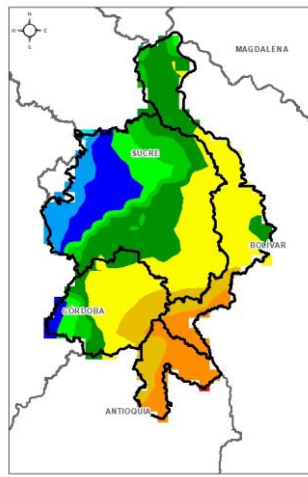
TARDE DEL 11 DE AGOSTO



NOCHE DEL 11 DE AGOSTO



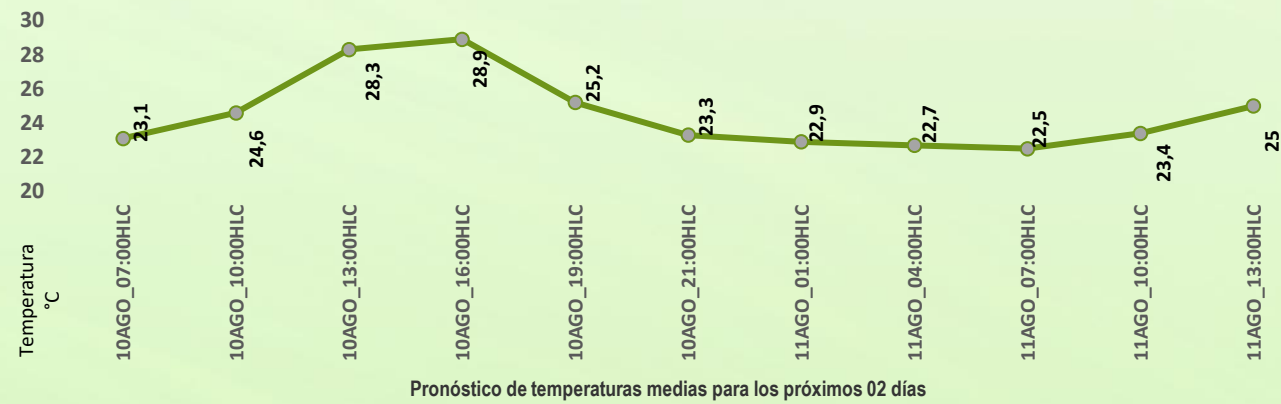
MADRUGADA DEL 12 DE AGOSTO



ACUMULADO DEL 11 AL 12 DE AGOSTO



Día	Jornada	Temperatura Máxima	Nubosidad	Tipo de Precipitación	Probabilidad de lluvia(%)
MIÉRCOLES 11 DE AGOSTO	Tarde	33°C	Parcialmente nublado	Sin lluvias	35%
	Noche	24°C	Nublado	Lluvias	80%



Pronóstico de temperaturas medias para los próximos 02 días

PRONÓSTICO PARA EL MIÉRCOLES 11 DE AGOSTO

Precipitación: se espera una tarde nublada y sin lloviznas, y una noche y madrugada acompañada de lloviznas dispersas que serán más fuertes sobre los municipios de Nechí, Majagual, San Jacinto del Cauca, Achí y Guaranda.

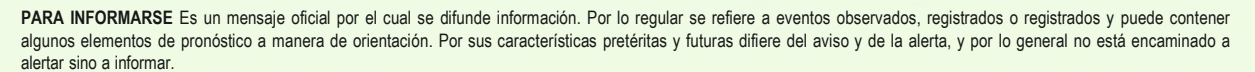
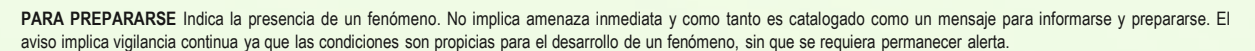
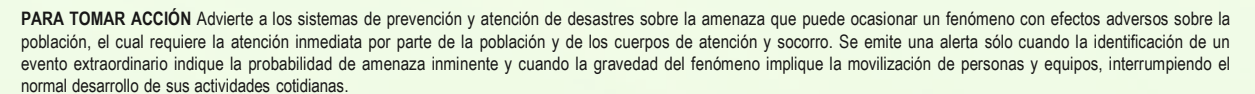
Temperatura: Las temperaturas máximas oscilarán entre los 31°C y 33°C y las mínimas entre los 24°C y 26°C. Las sensaciones térmicas máximas estimadas oscilarán entre los 34°C y 35°C.





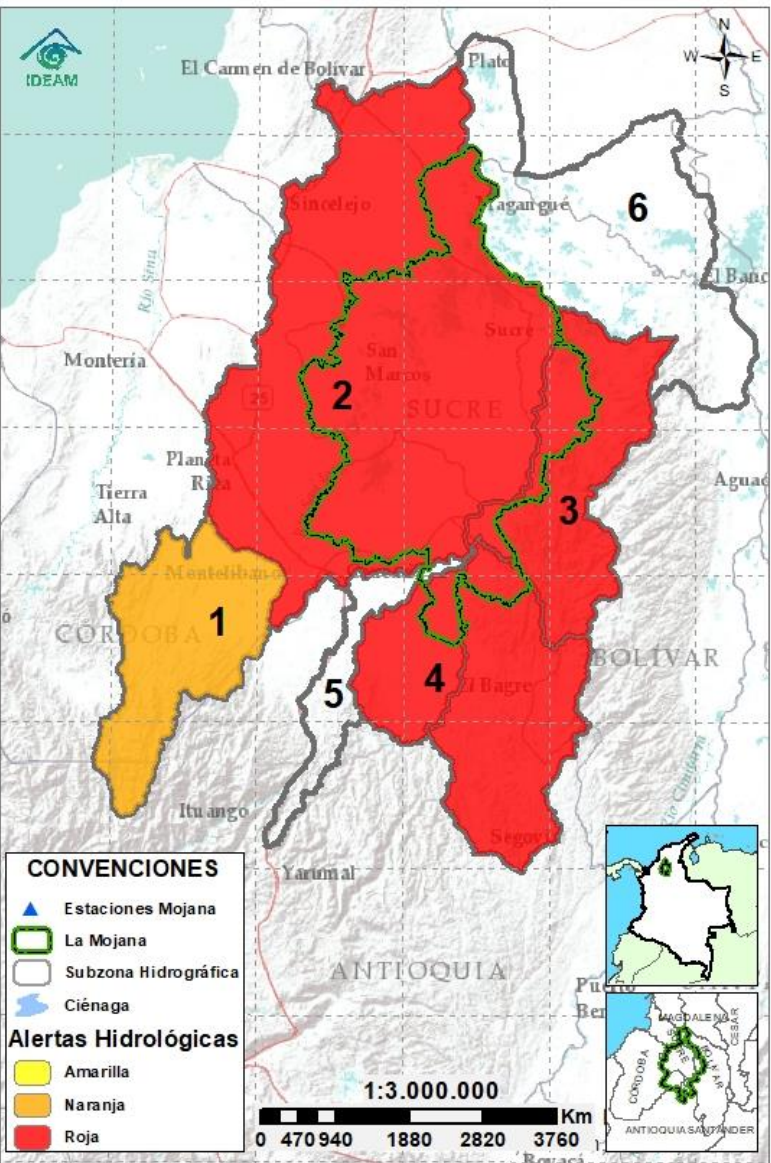


	Lluvias	Lluvias antecedentes intensas o continuas y/o pronóstico de las mismas, las cuales pueden generar crecientes súbitas en los ríos principales y sus afluentes.
	Descenso	Condición de disminución de niveles.
	Ascenso	Condición de aumento de niveles.
	Creciente súbita	Fenómeno natural que se presenta en los ríos de montaña como consecuencia de la ocurrencia de lluvias intensas o torrenciales en zonas de alta pendiente del cauce principal y sus afluentes.
	Tránsito de creciente	Es el desplazamiento de una onda de creciente de aguas arriba hacia aguas abajo de la corriente.
	Creciente por desembalse	Proceso de tránsito del flujo de agua por descarga controlada desde un embalse.
	Inundación	Aumento en los niveles y/o caudales de los cuerpos de agua que superan la capacidad máxima de transporte o modificación de la sección transversal que la reduce, ocasionando el desbordamiento e inundación de sus zonas aledañas.
	Niveles estables	No se presentan fluctuaciones considerables de nivel del cuerpo de agua.













SIN ALERTA La información que se suministra se encuentra fuera de los umbrales de alerta.

2.2 CONDICIONES HIDROLÓGICAS ACTUALES



Descripción condiciones hidrológicas: alerta roja la cuenca baja del río San Jorge, en los municipios de Ayapel, San Marcos, Caimito y San Benito Abad, entre otros, ante los altos niveles que se registran en la zona; mientras que, en la cuenca alta, se tiene alerta naranja bajo condición de descenso de niveles, a la altura de Pica Pica, Puerto Libertador y San José de Uré. Se destaca que en Montelíbano aún no se ha iniciado el descenso de niveles, ya que la creciente ocurrida el día anterior se encuentra en tránsito por dicho municipio, pero se prevé descenso para las próximas horas. Se mantiene en alerta roja el Bajo Nechí y el Bajo Cauca, en los municipios de Nechí, San Jacinto del Cauca, Guaranda, Achí, Pinillos y Magangué, donde se tienen altos niveles en condición de ascenso.

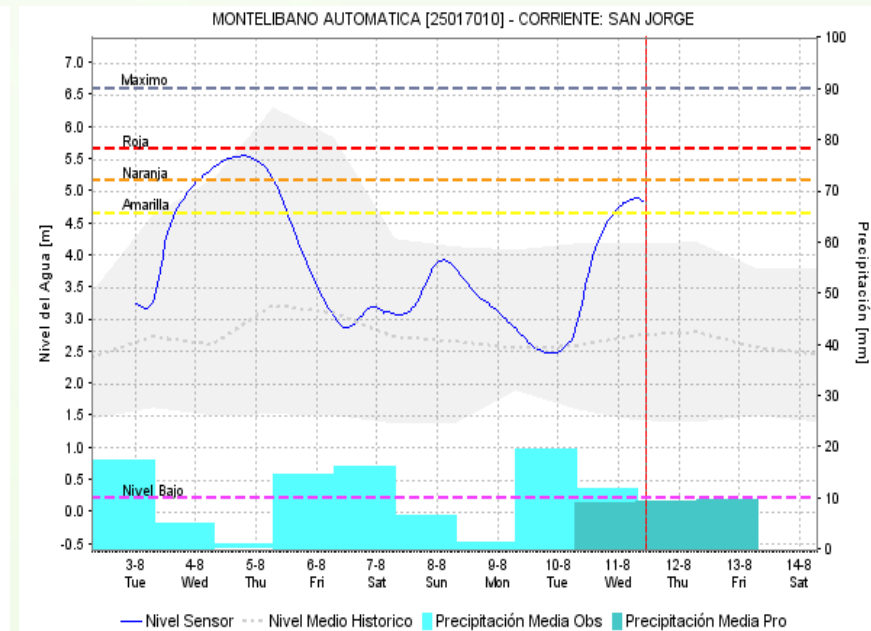
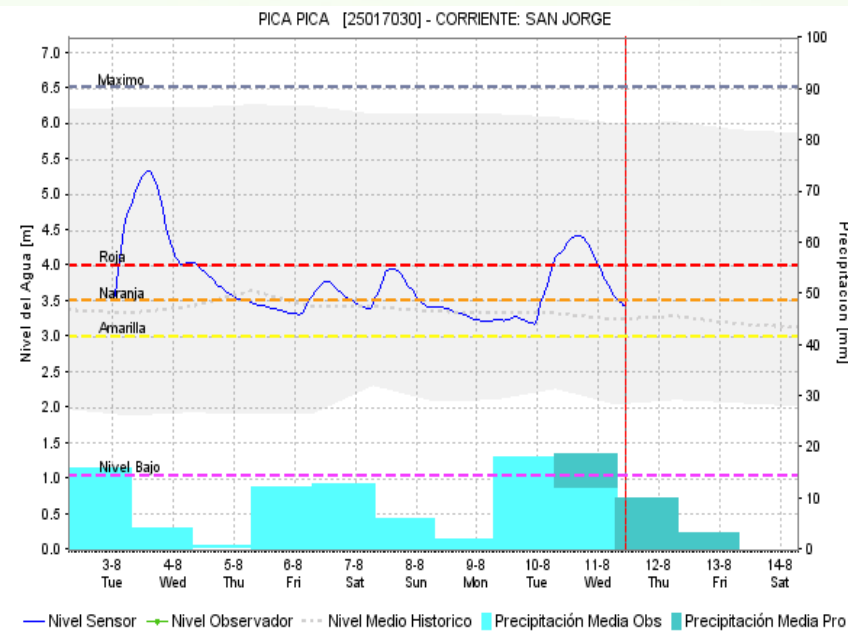
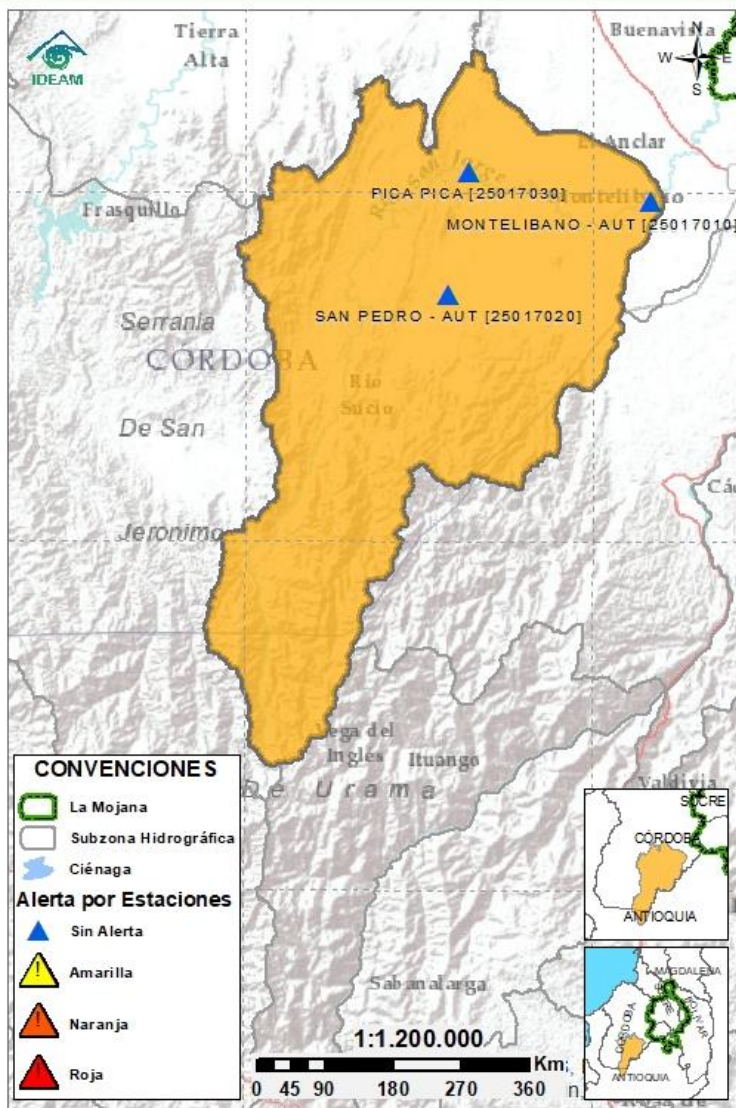
Alerta	Zona Hidrográfica	Subzona o Cuenca Hidrográfica	Condición predominante	Descripción de la alerta hidrológica
	1 Bajo Magdalena-Cauca - San Jorge	Alto San Jorge	 Tránsito de creciente	Tránsito de creciente a la altura de Montelíbano; para las próximas horas, se espera se de inicio al descenso en los niveles.
	2 Bajo Magdalena-Cauca - San Jorge	Bajo San Jorge	 Niveles en descenso	Niveles en descenso en el río San Jorge, tramo La Apartada-San Marcos; se recomienda a las poblaciones ribereñas permanecer atentas al comportamiento del río ante los altos niveles que aún se registran. Especial atención en La Apartada, por incrementos de nivel en las próximas horas.
	3 Bajo Magdalena-Cauca - San Jorge	Directos al Bajo Cauca-ciénaga La Raya entre el río Nechí y Brazo de Loba	 Niveles en ascenso	Ascenso de niveles en el río Cauca en el tramo Nechí-Magangué, condición predominante a lo largo del día.
	4 Nechí	Bajo Nechí y Directos al Bajo Nechí	 Niveles en ascenso	Incremento de niveles en el Bajo Nechí y en sus aportantes directos. Para el día de hoy se espera que se mantenga la condición hidrológica descrita.
Sin alerta	5 Cauca	Directos al Cauca entre Pto. Valdivia y río Nechí	 Niveles en descenso	Descenso de niveles en el río Cauca en el tramo Valdivia-Nechí. Para las próximas horas no se prevé cambios importantes en el comportamiento descrito.
Sin alerta	6 Bajo Magdalena	Directos Bajo Magdalena entre El Banco y Plato	 Niveles en descenso	Ligero descenso en el río Magdalena a la altura de el municipio de El Banco, así como en el Brazo de Mompós. Por su parte, en el Brazo de Loba se registran niveles estables.

Nota 1: Las alertas hidrológicas pueden ser corregidas y/o actualizadas en el futuro. No representa una certificación oficial del IDEAM.

Nota 2: Es probable que los eventos hidrológicos reportados en las alertas emitidas no se estén presentando sobre los ríos principales sino sobre sus afluentes.

Nota 3: El IDEAM recomienda a la población ribereña estar muy atenta al comportamiento de los niveles de los ríos y atender las recomendaciones que la Unidad Nacional de Gestión del Riesgo de Desastres (UNGRD) emita para la implementación de medidas de contingencia ante posibles afectaciones por desbordamientos e inundaciones.

2.2.1 SUBZONA HIDROGRÁFICA DEL RÍO SAN JORGE CUENCA ALTA



Subzona
hidrográfica

Alerta

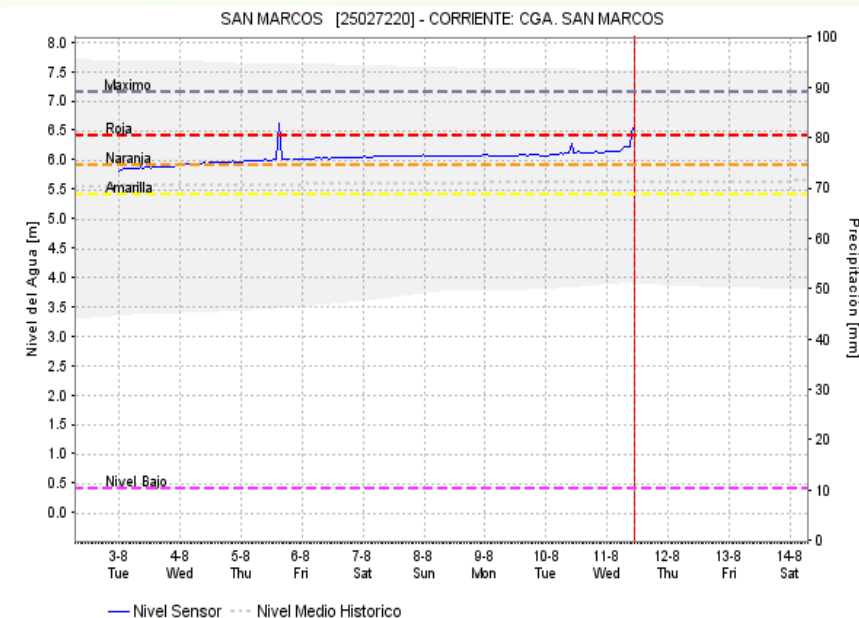
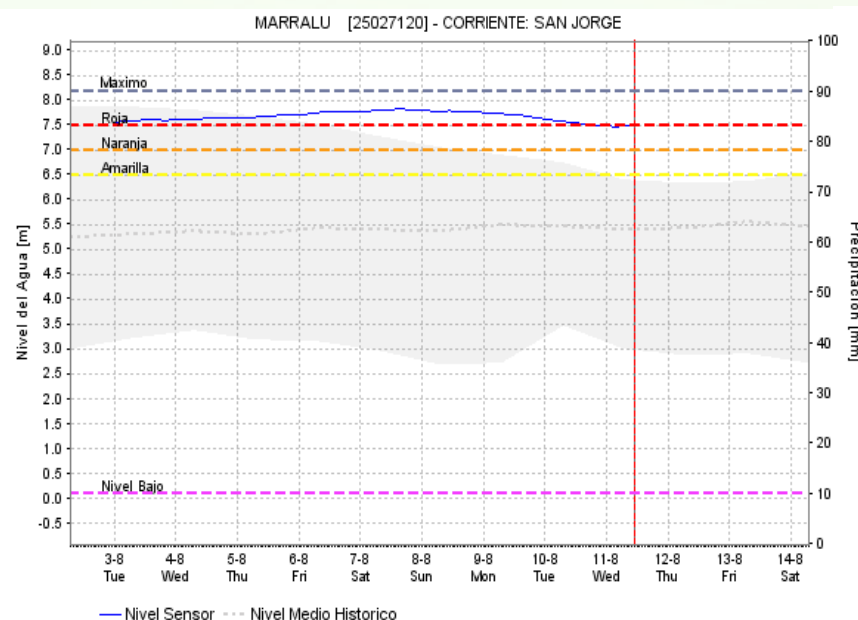
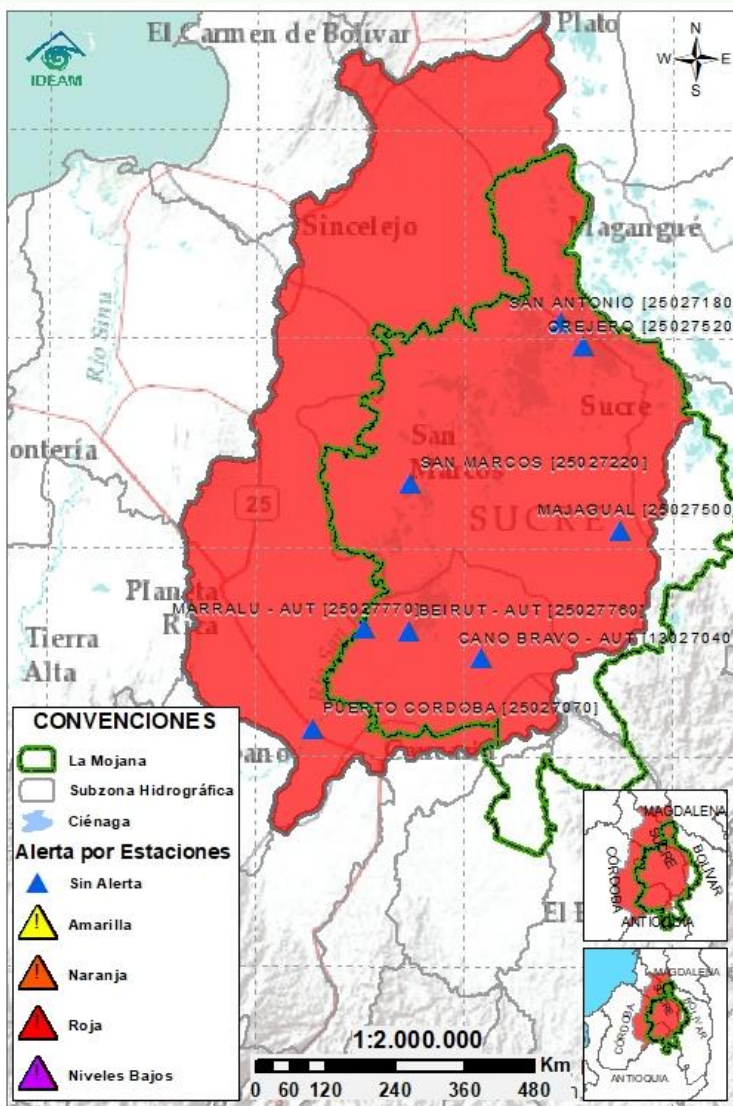
Descripción

Cuenca alta
del río San
Jorge



Tránsito de creciente a la altura del municipio de Montelíbano, donde se prevé descenso de niveles para las próximas horas. A la altura del corregimiento de Pica Pica y de los municipios de San José de Uré y Puerto Libertador, han disminuido los niveles en las últimas horas, condición que se espera persista en las próximas horas.

2.2.2 SUBZONA HIDROGRÁFICA DEL RÍO SAN JORGE CUENCA BAJA



Subzona
hidrográfica

Alerta

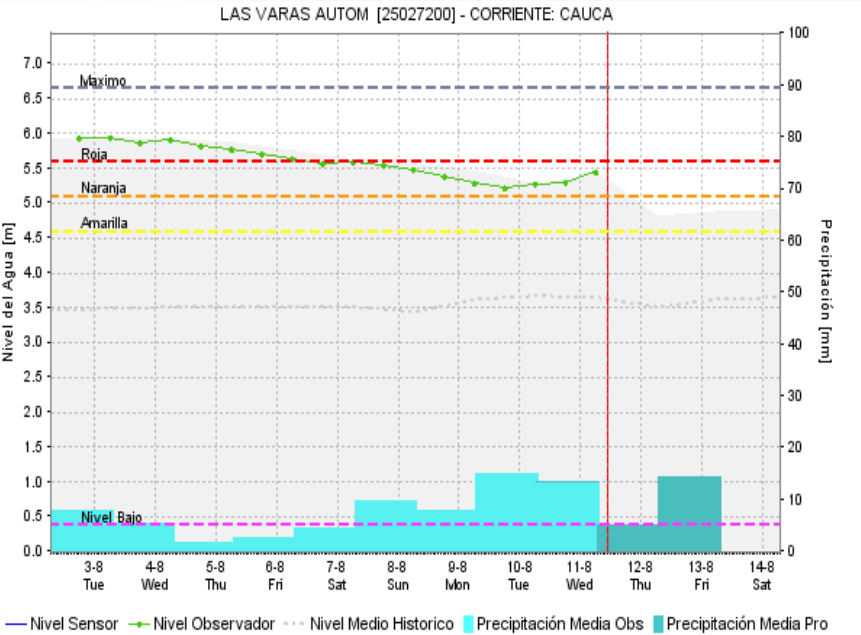
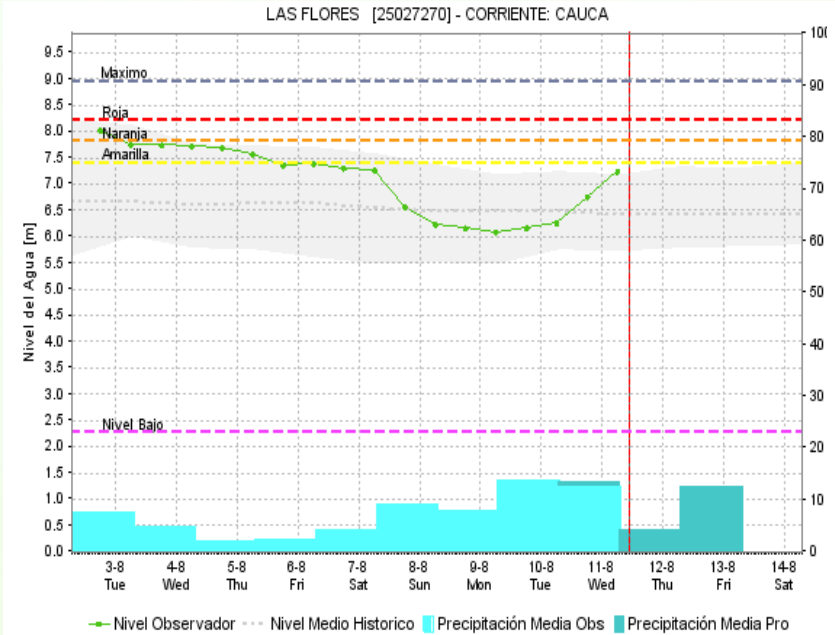
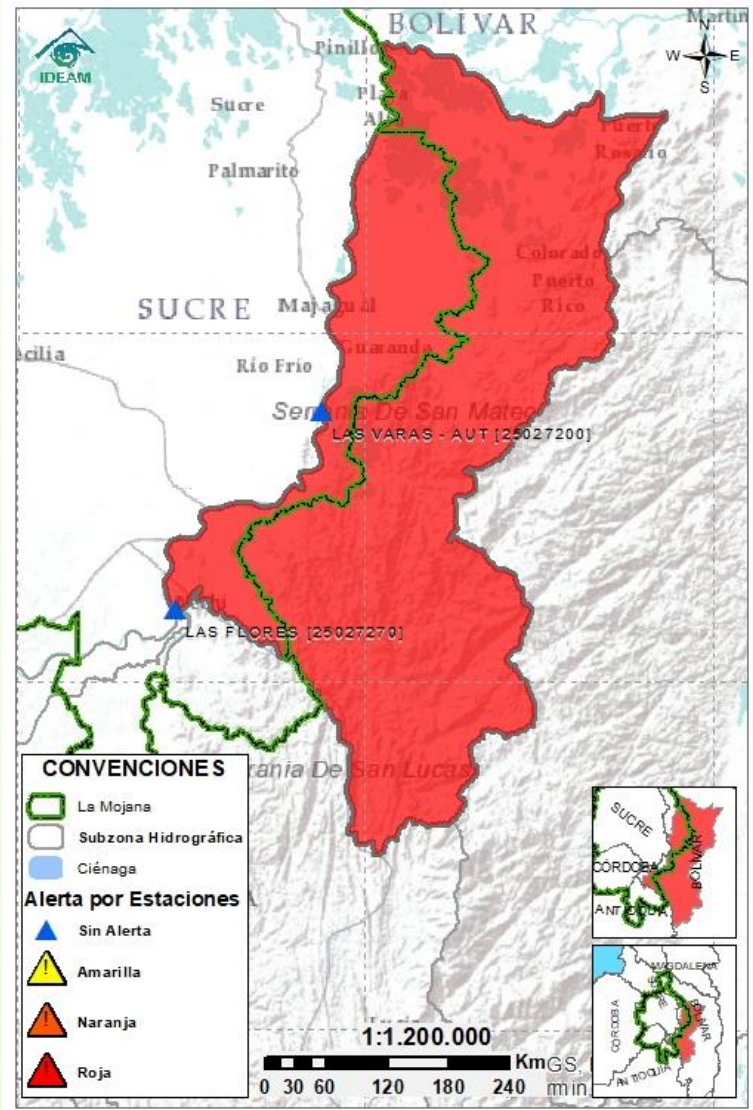
Descripción

Cuenca baja
del río San
Jorge



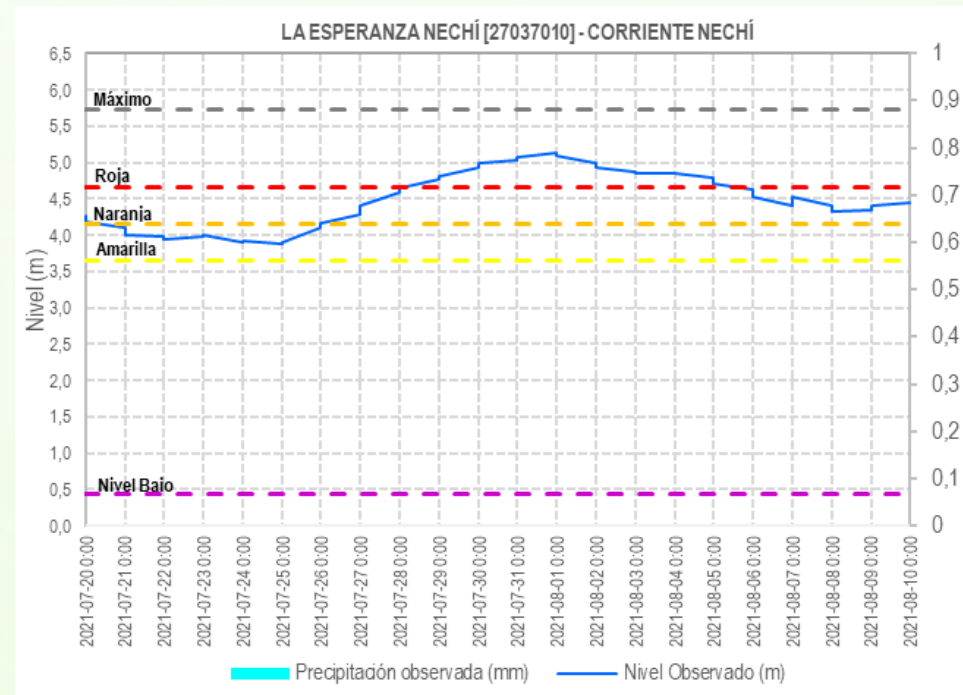
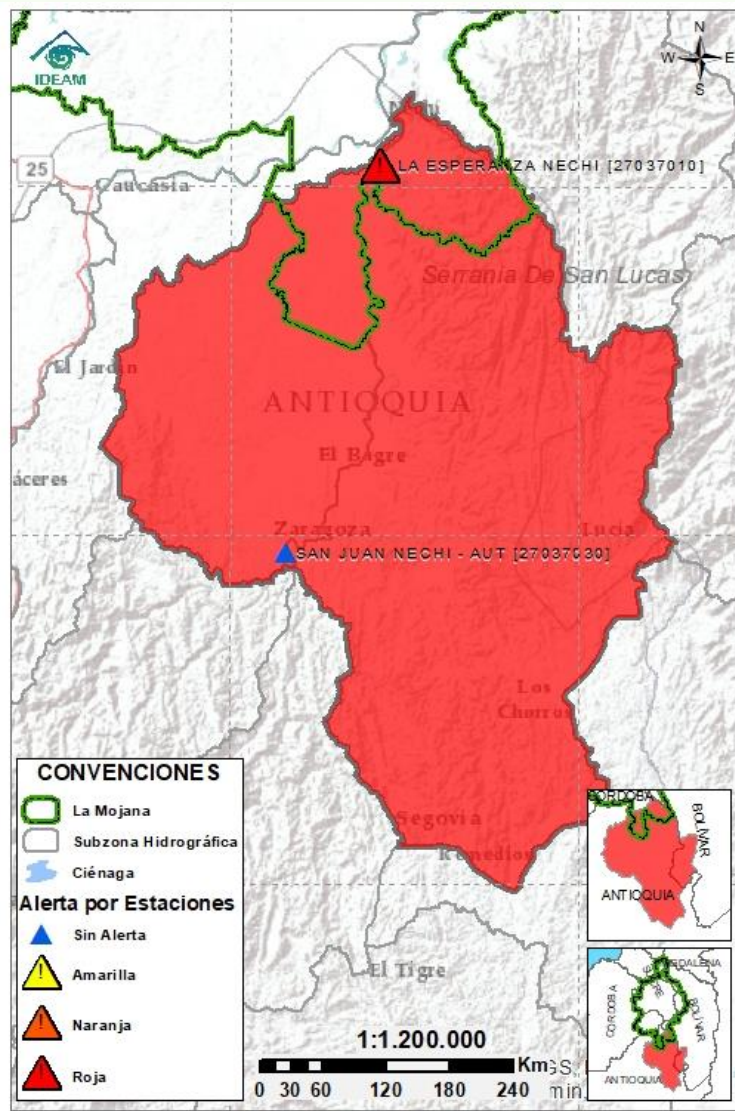
Niveles en descenso en el río San Jorge en el tramo La Apartada-San Marcos; sin embargo, se recomienda mantener especial atención en las comunidades ribereñas, ante los altos niveles que se registran. Se advierte que se esperan incrementos de nivel en La Apartada para las próximas horas, ya que estaría en tránsito la creciente proveniente de la cuenca alta. En cuanto al sistema de ciénagas y caños del Bajo San Jorge, se tienen niveles en ascenso.

2.2.3 DIRECTOS AL BAJO CAUCA - CIÉNAGA LA RAYA ENTRE EL RÍO NECHÍ Y EL BRAZO DE LOBA



Subzona hidrográfica	Alerta	Descripción
Directos al bajo Cauca- Ciénaga La Raya entre el río Nechí y Brazo de Loba		En el río Cauca, en el tramo que abarca los municipios de Nechí, San Jacinto del Cauca, Guaranda, Achí, Pinillos y Magangué, se registra incremento de niveles, condición que se estaría manteniendo durante las próximas horas.

2.2.4 SUBZONA HIDROGRÁFICA DEL RÍO NECHÍ CUENCA BAJA



Subzona
hidrográfica

Alerta

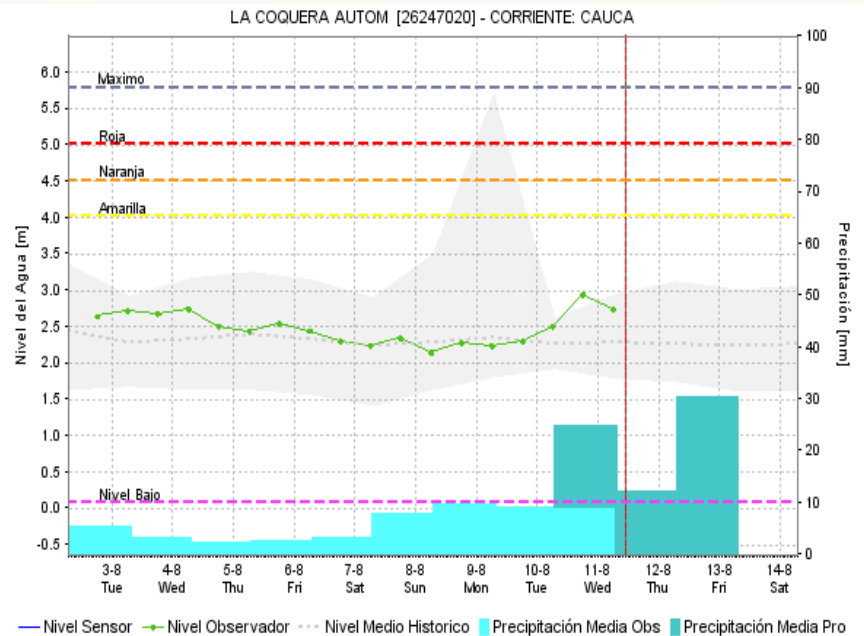
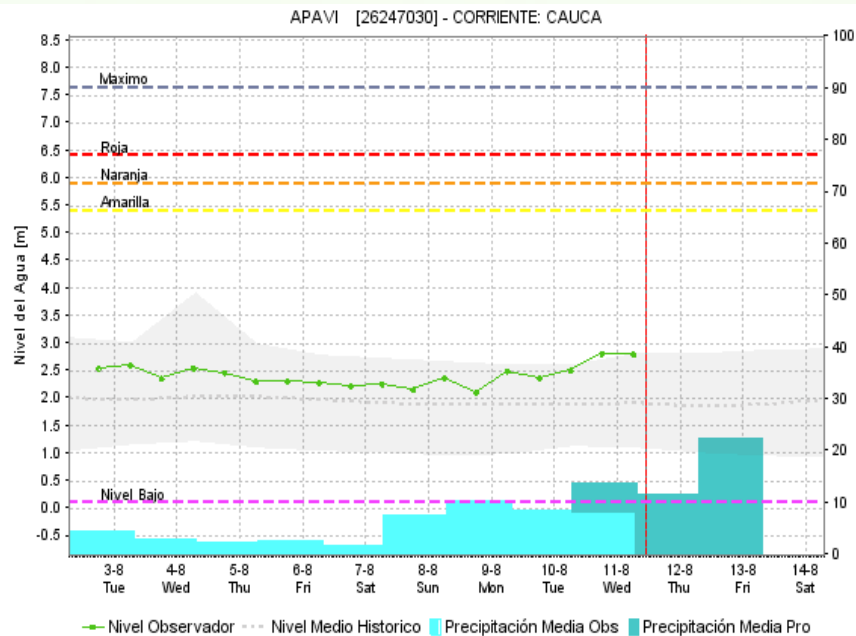
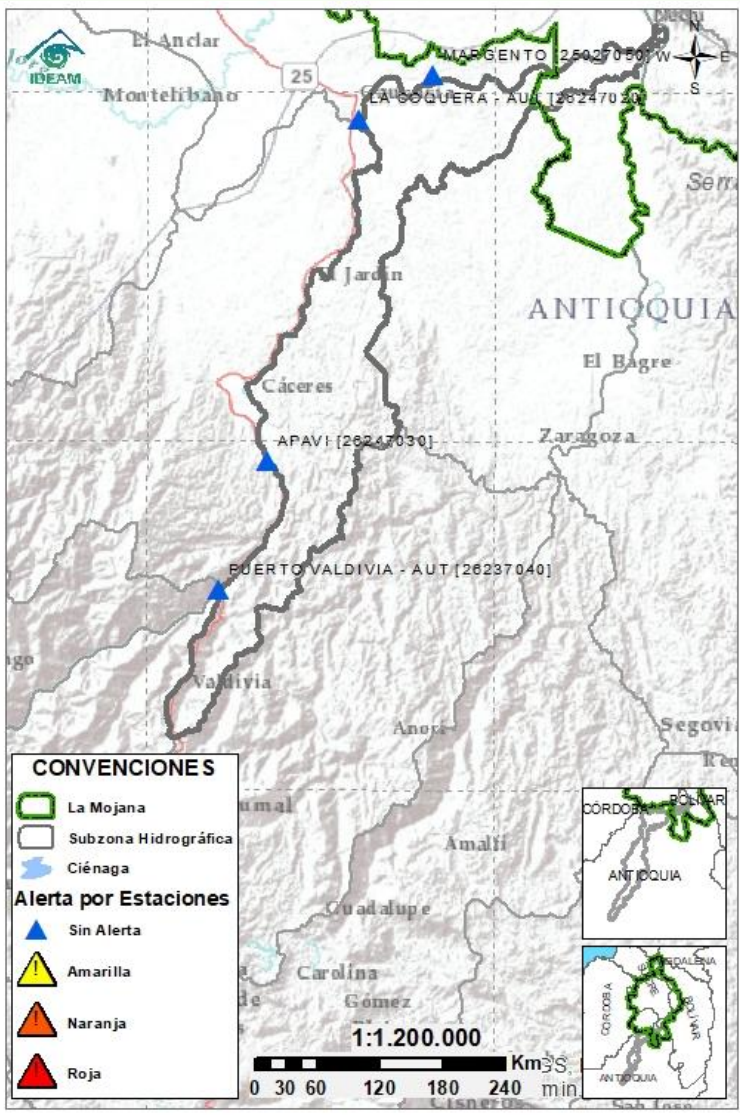
Descripción

Cuenca baja
del río Nechí



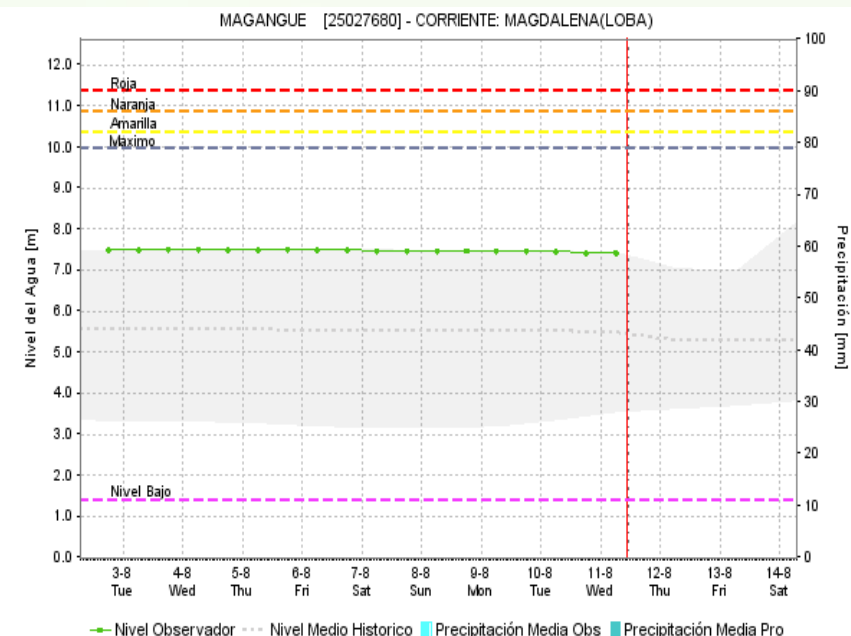
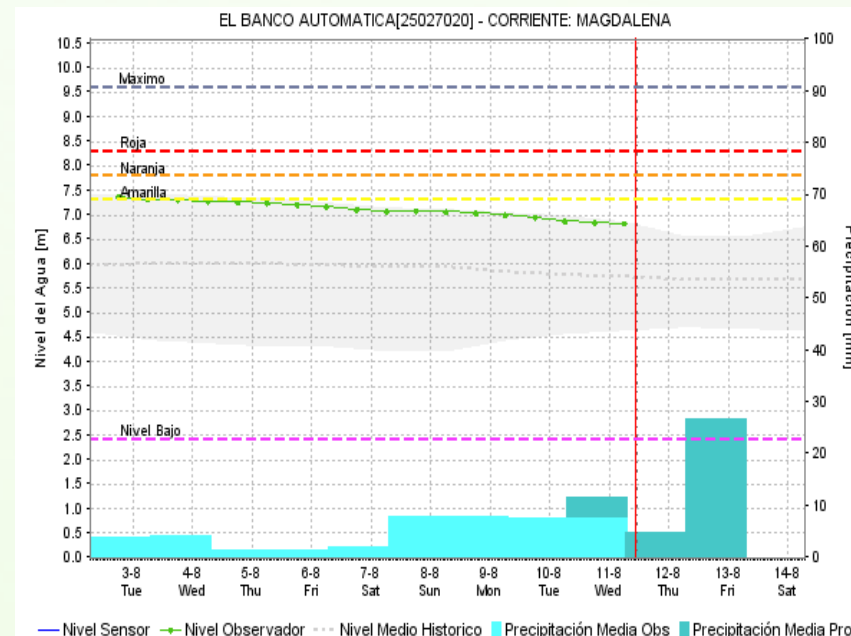
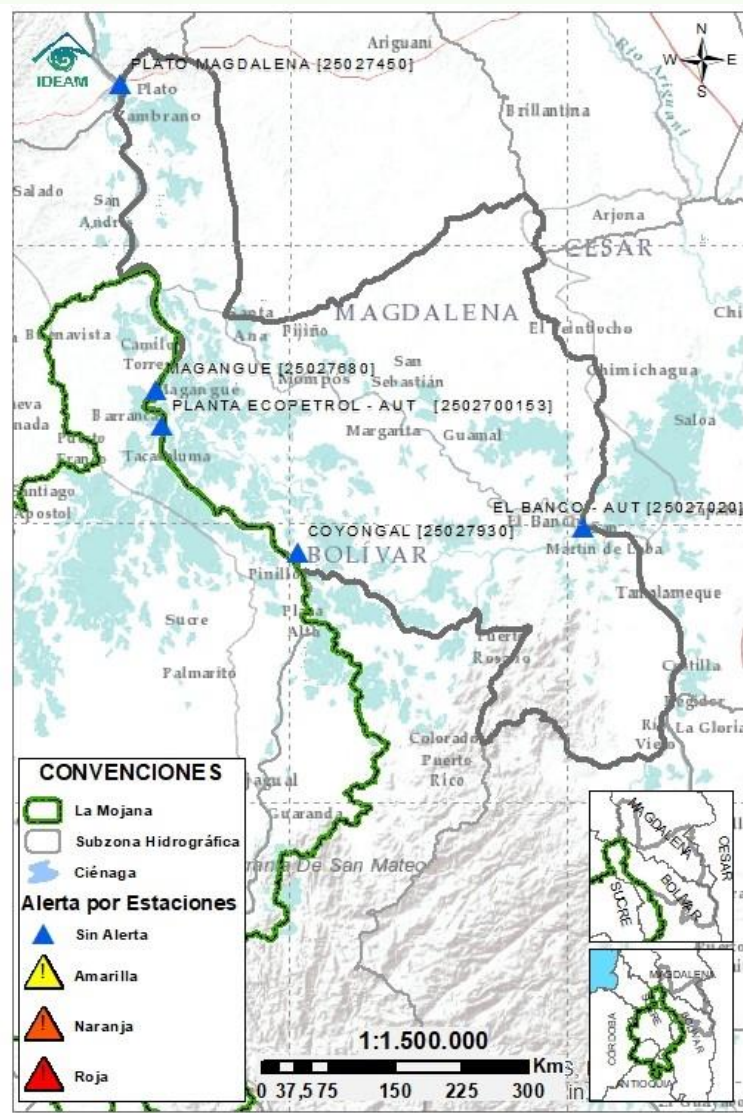
En la cuenca baja del río Nechí, así como en sus aportantes, se registra un ligero incremento de niveles a la altura del casco urbano del municipio de Nechí, comportamiento que estaría manteniéndose para las próximas horas.

2.2.5 DIRECTOS AL CAUCA ENTRE PTO. VALDIVIA Y RÍO NECHÍ



Subzona hidrográfica	Alerta	Descripción
Directos al Cauca entre Pto. Valdivia y río Nechí	Sin alerta	Descenso de niveles en el río Cauca en el tramo que recorre los municipios de Valdivia, Tarazá, Cáceres, Caucasia y Nechí, condición predominante durante el día.

2.2.6 DIRECTOS AL BAJO MAGDALENA ENTRE EL BANCO Y EL PLATO



Subzona
hidrográfica

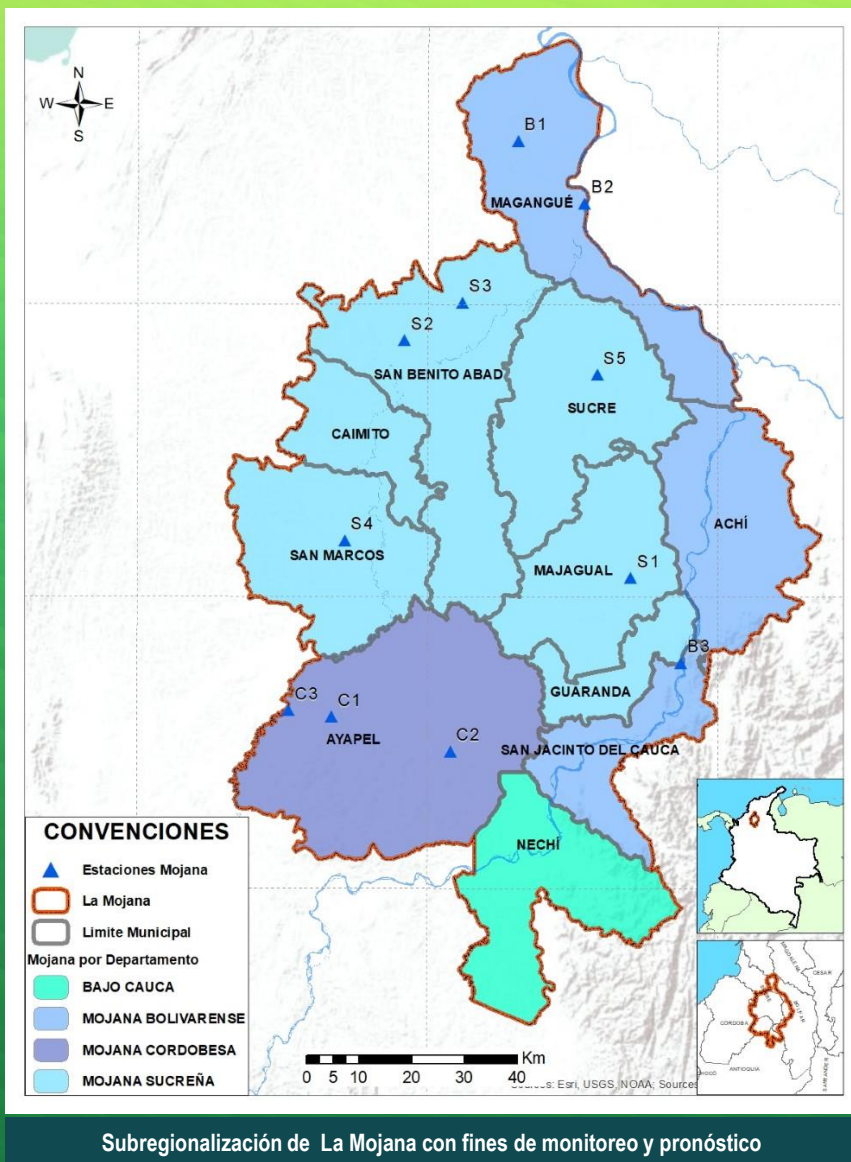
Alerta

Descripción

Directos Bajo
Magdalena
entre el Banco
y el Plato

Sin
alerta

Niveles en descenso en el río Magdalena a la altura del El Banco, así como en el Brazo de Mompós (municipios de Guamal, San Sebastián de Buenavista, Mompós, San Zenón, Talaigua Nuevo, Santa Ana y Santa Bárbara de Pinto); mientras que, en el Brazo de Loba (El Banco, San Martín de Loba, Hatillo de Loba, Barranco de Loba y Pinillos) se mantienen niveles estables.



Estaciones Meteorológicas Automáticas y Convencionales en la región de La Mojana

Leyenda	Estación	Municipio	Departamento	Tipo	Código
B1	Aeropuerto Baracoa	Magangué	Bolívar	Convencional	25025100
B2	Planta Ecopetrol	Magangué	Bolívar	Automática	250270153
B3	Las Varas	San Jacinto del Cauca	Bolívar	Convencional	25027200
C1	Ayapel	Ayapel	Córdoba	Convencional	25025030
C2	Caño Barro	Ayapel	Córdoba	Automática	13027040
C3	Marralú	Ayapel	Córdoba	Automática	25027770
S1	Majagual	Majagual	Sucre	Convencional	25020340
S2	San Benito Abad	San Benito Abad	Sucre	Convencional	25025180
S3	Santiago Apóstol	San Benito Abad	Sucre	Convencional	25020760
S4	San Marcos	San Marcos	Sucre	Automática	25025340
S5	San Luis	Sucre	Sucre	Convencional	25021370

Horarios de monitoreo y pronóstico de las condiciones meteorológicas





El ambiente
es de todos

Minambiente

EQUIPO DE TRABAJO CRPA LA MOJANA

Elaborado por:

AARÓN MOISÉS OMANA ROJAS, Meteorólogo
OLGA LUCÍA PULIDO MÉNDEZ, Hidróloga

Con la colaboración de:

JAIRO VÉLEZ, Profesional SIG
MAYERLIN SANDOVAL, Comunicadora

MYRIAM ANDREA CALDERÓN,
Asesor Sistema de Alertas Tempranas

www.corpomojana.gov.co

Correo Electrónico:

corpomojana@corpomojana.gov.co

Cra. 21 # 21 A – 44 San Marcos - Sucre

Teléfono: (+575) 295 5347

YOLANDA GONZALEZ HERNÁNDEZ,

Directora General IDEAM.

DANIEL USECHE SAMUDIO,

Jefe Oficina del Servicio de Pronósticos y Alertas

www.ideam.gov.co/

Correos electrónicos:

servicio@ideam.gov.co,

alertas@ideam.gov.co

Calle 25 d # 96b - 70, piso 3. Bogotá, D.C.

Teléfono: 307 5625 ext. 1334 - 1336.

LILIANA QUIROZ, Directora General de la Corporación para el
Desarrollo Sostenible de La Mojana y el San Jorge –
CORPOMOJANA.

ÉDGAR ORTIZ PABÓN, Gerente del Fondo Adaptación

DIANA ISABEL DIAZ, Coordinadora del Proyecto
Mojana Clima y Vida.

